



EN ISO 20471



**CORDURA**  
F A B R I C



**CZ** **Popis:** Pánská výstražná blůza, ramena zesílena materiálem CORDURA, rukávy s nastavitelnou manžetou na suchý zip, kryté zapínání na zip, suché zipy a druky, levá náprsní kapsa na zip, pravá krytá klopou, v pravé kapse odnímatelné pouzdro na ID kartu, na levém rukávu kapsička na tužky, boční kapsy na zip, segmentované reflexní pásy (šíře 5 cm), kontrastní žluté/oranžové a reflexní doplňky. **Doporučené použití:** stavebnictví, silničáři, údržba, logistika, letecká a lodní doprava.

**SK** **Popis:** Pánska výstražná blůza, ramená vystužené materiálom CORDURA, rukávy s nastaviteľnou manžetou na suchý zips, kryté zapínanie na zips, suché zipsy a gombíky, ľavé náprsné vrecko na zips, pravé kryté klopou, odnímatelné puzdro na identifikačnú kartu v pravom vrecku, vrecko na ceruzku na ľavom rukáve, bočné vrecká na zips, segmentové reflexné pásiky (5 cm široké), kontrastné žltorazňové a reflexné doplnky. **Odporúčané použitie:** stavebníctvo, cestná výstavba, údržba, logistika, letectvo a lodná doprava.

**EN** **Description:** Men's high visible jacket, shoulders reinforced with CORDURA, sleeves with velcro adjustable cuff, covered zipper fastening with velcro and snaps, left chest zipper pocket, right chest flap pocket, detachable ID card holder in the right pocket, pencil pocket on left sleeve, side zipper pockets, segmented reflective tapes (width 5cm), contrast yellow/orange and reflective accessories. **Recommended application:** construction, road workers, maintenance, logistics, aviation and shipping.

**PL** **Opis:** Męska kurtka ostrzegawcza, ramiona wzmocnione materiałem CORDURA, rękawy z regulowanym mankietem na rzep, przykryte zapinanie na zamek, rzepy i zatrzaski, lewa kieszeń na piersi zapinana na zamek, prawa kieszeń z klapką i miejscem na ID kartę, kieszeń na ołówek na lewym rękawie, boczne kieszenie na zamek, segmentowe paski odblaskowe (5cm szerokości), kontrastujące żółte/pomarańczowe i odblaskowe elementy. **Zalecane zastosowanie:** budownictwo, prace drogowe, utrzymanie, logistyka, transport lotniczy i morski.

	Základní materiál Základný materiál Basic material Materiał podstawowy	Doplňkový materiál Doplňkový materiál Additional material Uzupełniający materiał	Gramáž Gramáž Grammage Gramatura	Barva Farba Color Kolor	Velikost Velkosť Size Rozmiar	Jednotka Jednotka Unit Jednostka	Karton Kartón Carton Karton
CZ	satén 60 % bavlna 40 % polyester	kepr 60 % bavlna 40 % polyester	280 g/m <sup>2</sup>	oranžovo-černá se žlutými doplňky, žluto-černá s oranžovými doplňky	48 - 68	1 ks	20 ks
SK	satén 60% bavlna 40% polyester	keper 60% bavlna 40% polyester	280g/m <sup>2</sup>	oranžovo-čierna so žltými doplnkami, žlto-čierna s oranžovými doplnkami	48 - 68	1 ks	20 ks
EN	sateen 60% cotton 40% polyester	twill 60% cotton 40% polyester	280g/m <sup>2</sup>	orange - black with yellow accessories, yellow-black with orange accessories	48 - 68	1 pc	20 pcs
PL	satyna 60% bawełna 40% poliester	diagonal 60% bawełna 40% poliester	280g/m <sup>2</sup>	pomarańczowo-czarny z żółtymi elementami, żółto-czarny z pomarańczowymi elementami	48 - 68	1 sztuka	20 sztuk



zadní strana  
zadná strana  
back side  
z tyłu



náprsní kapsa s odnímatelným pouzdrém ID karty  
náprsné vrecko s odnímatelným držiakom na ID kartu  
chest pocket with detachable ID card holder  
kieszeń na piersi z miejscem na ID kartę



regulovaná manžeta  
nastavitelná manžeta  
adjustable cuff  
regulowany mankiet



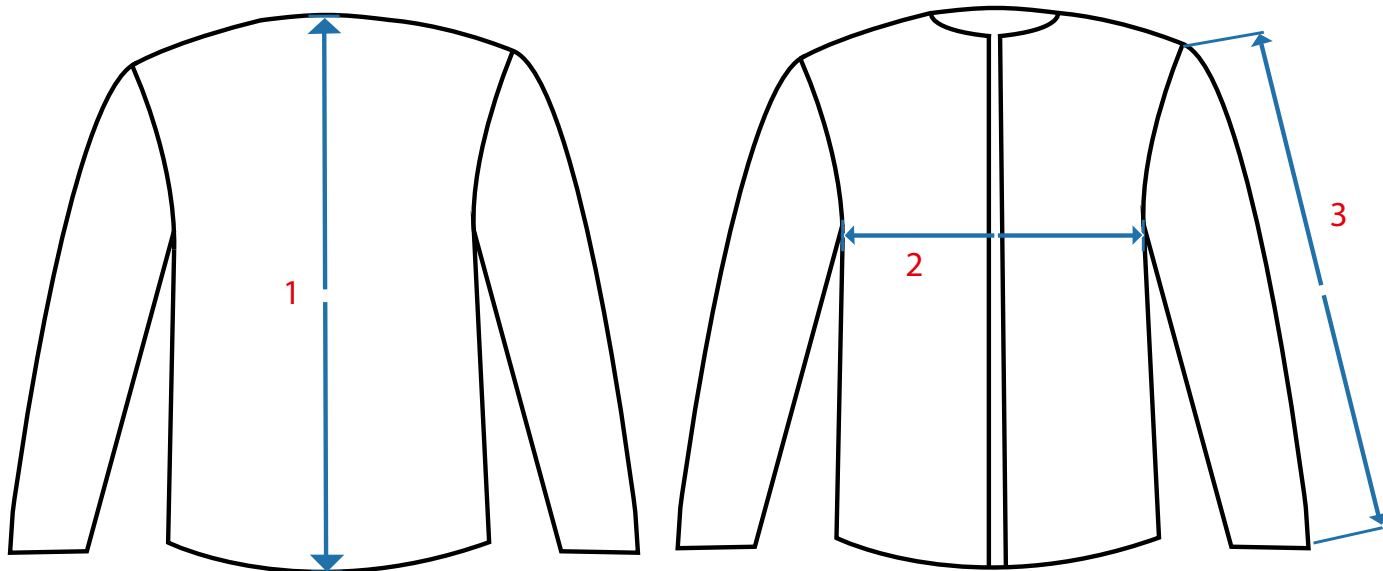
# Tabulka rozměrů oděvu / Tabulka rozmerov odevu

## Product dimensions chart / Tabela rozmiarów odzieży

	46	48	50	52	54	56	58	60	62	64	66	68
<b>1</b>	72	73	74	75	76	77	78	79	80	80	81	81
<b>2</b>	57	59	61	63	65	67	69	71	73	75	77	79
<b>3</b>	63	64	65	66	67	68	69	70	71	71	72	72

\* měřeno v cm / merané v cm / measured in cm / mierzone w cm

\*\* tolerance + - 5 % / tolerancia + - 5 % / tolerance + - 5% / tolerancja + - 5%



### Doporučené technologie potisků

- sítotisk
- řezaný flex/nylon
- transfér
- digitální transfér
- výšivka

### Odporúčané technológie tlače

- sieťotlač
- rezaný flex/nylon
- transfer
- digitálny transfer
- výšivka

Konečnou vhodnost technologie na produktu určuje technik potiskové dílny v závislosti na umístění, materiálu a množství konkrétní zakázky. Konečnú vhodnosť technológie na výrobku určuje technik tlačiarne v závislosti od miesta, materiálu a množstva konkrétnej zakázky.



### Recommended printing technologies

- screen printing
- cut flex/nylon
- transfer
- digital transfer
- embroidery

### Zalecane technologie druku

- sitodruk
- cięty flex/nylon
- transfer
- transfer cyfrowy
- haft

The final suitability of the technology is determined by the print shop technician depending on the placement, material and quantity of the specific order.

Ostateczny wybór technologii jest określana przez technika drukarni w zależności od umiejscowienia, materiału i ilości konkretnego zamówienia.

